

## Fensterläden aushängen und nummerieren

Bevor die Fensterläden ausgehängt werden, müssen diese auf ihre Passgenauigkeit überprüft werden.

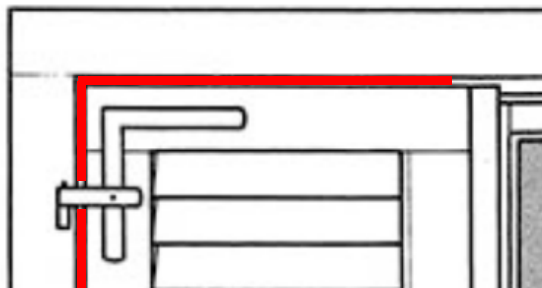
Vorzugsweise bevor das Gerüst angebracht wird, da die meisten Fensterläden hernach nicht mehr geschlossen werden können.

### Das Spaltmass

Das Spaltmass ist der Abstand zwischen dem Fensterladen und dem Kreuzstock/Mauerwerk (rot gekennzeichnet).

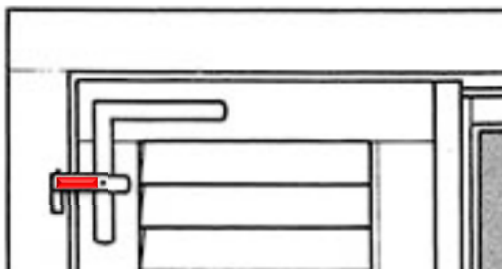
Nur wenn der Abstand genügend gross ist, können die Fensterläden ohne Beschädigungen des Lackes geschlossen und wieder geöffnet werden.

Als Faustregel gelten 5 – 7 mm Luft zwischen Laden und Kreuzstock/Mauerwerk. Ist das nicht der Fall, müssen Sie die Fensterläden dementsprechend anpassen.



### Anschlag am Rahmen

Es darf beim Anschlag vom Kreuzstock/Mauerwerk keine Druckstellen am Fensterladen geben. Falls Spannungen vorhanden sind, können diese durch abkröpfen/biegen der Bänder korrigiert werden (rot gekennzeichnet).



### Nummerierung der Läden

Damit Sie nach der Renovation noch wissen, welcher Laden wohin gehört, müssen diese gekennzeichnet sein.

Nachdem alle Fensterläden überprüft und angepasst sind, sollte gewährleistet werden, dass diese dementsprechend nummeriert werden, damit die fertiglackierten Läden am dazugehörigen Fenster wieder eingehängt werden können.

Bei der Renovierung werden die Läden komplett abgelaut (sehr nass), geschliffen und wieder beschichtet, daher müssen die Zahlen sehr tief eingeschlagen werden, damit sie nach der Renovation immer noch sichtbar sind.

#### Variante I

Die meisten Läden haben bereits eine Nummerierung an der Bandseite, welche übernommen werden kann. Dafür erstellen Sie einen Plan/Skizze.

Sollte die bestehende Nummerierung zu schwach eingeschlagen sein, muss diese nachgeschlagen werden.

#### Variante II

Neu einschlagen der Zahlen: Wir empfehlen, die Zahlen/Nummern auf der Bandseite einzuschlagen.



Römisch nummeriert Arabisch nummeriert

Wir arbeiten mit römischen oder arabischen Zahlen.

Für die römische Nummerierung empfehlen wir ein Stemmeisen mit ca. 20 – 25 mm Breite zu verwenden.

Bei Schlagzahlen sollte ebenfalls eine grosse Variante benutzt werden.

### Variante III

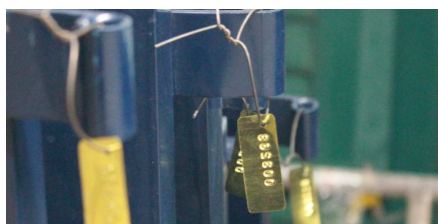
Sie können die Fensterläden mit einem wasserfesten Filzstift gut leserlich Nummerieren und uns beauftragen, die Nummerierung auszuführen (kostenpflichtig). Bitte benutzen Sie kein Klebeband, da Klebebänder nicht ablaugbar sind und mühsam von Hand wieder entfernt werden müssen.

### Variante ALU-Läden

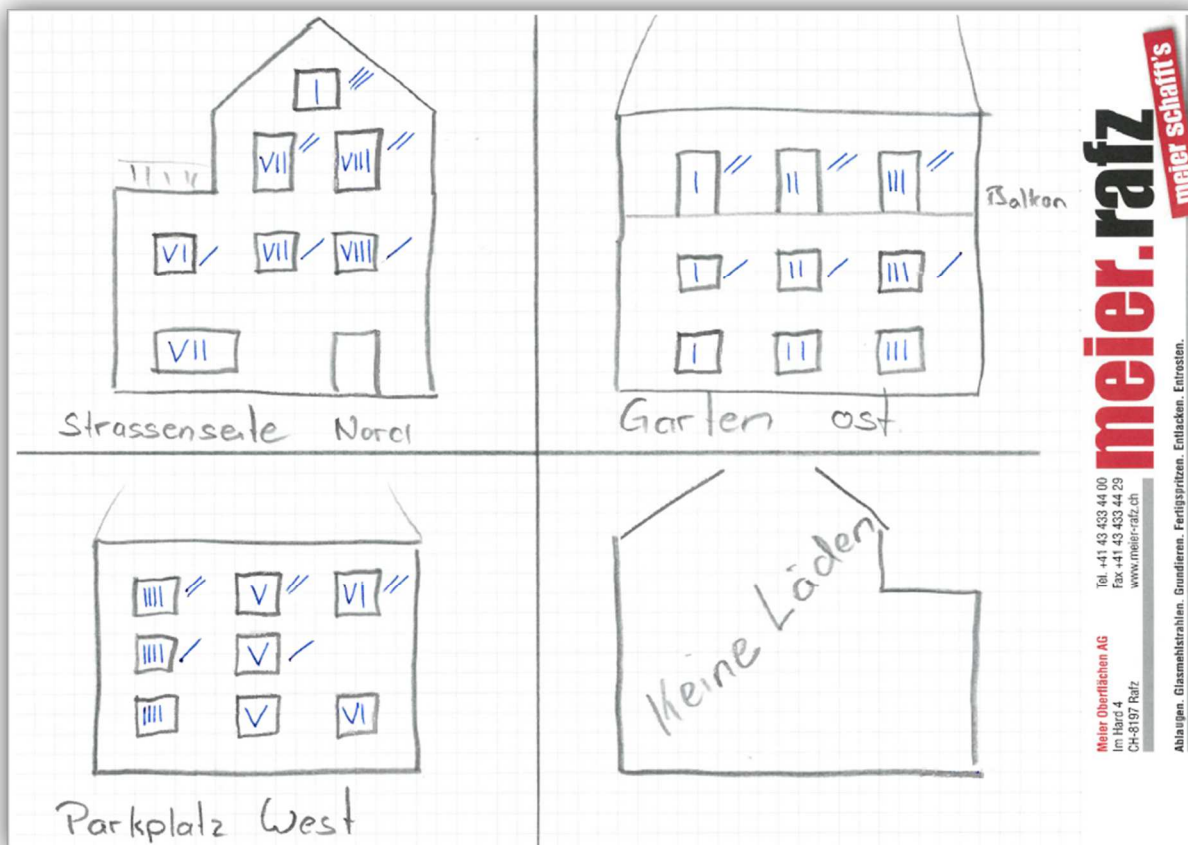
Alu-Läden sind nicht geeignet, um Zahlen / Nummern einzuschlagen, da dies lediglich Dellen erzeugt.

Für diesen Fall stellen wir Ihnen gerne unsere Metallschilder mit fortlaufender Nummerierung zur Verfügung. Diese werden mit einem dicken Draht am Fensterladen gut befestigt.

Auch dies erfordert einen Nummerierungsplan, damit jeder Laden wieder ans richtige Fenster kommt.



### **Muster eines Planes / Skizze**



**meier.rafz**  
meier schafft's  
Meier Oberflächen AG  
Im Hard 4  
CH-8197 Rafz  
Tel. +41 43 433 44 00  
Fax +41 43 433 44 29  
www.meier-rafz.ch  
Ablaugen, Glasmehlstrahlen, Grundieren, Fertigspritzen, Entlacken, Entrosten.

### **Arabisch oder römisch nummerieren**

1	I	2	II	3	III	4	IIII	5	V
6	VI	7	VII	8	VIII	9	VIIII	10	X
11	XI	12	XII	13	XIII	14	XIIII	15	XV
16	XVI	17	XVII	18	XVIII	19	XVIIII	20	XX